

## Fotodokumentace



1. Stav nástěnných maleb před začátkem restaurátorského průzkumu – neodborné doplnění omítek v oblasti soklu

## Fotodokumentace



3. Stav nástěnných maleb před začátkem restaurátorského průzkumu – neodborné doplnění omítek v oblasti soklu

## Fotodokumentace



2. Stav nástěnných maleb před začátkem restaurátorského průzkumu – neodborné doplnění omítek v oblasti soklu

## Fotodokumentace



4. Stav nástěnných maleb před začátkem restaurátorského průzkumu – neodborné doplnění omítek v oblasti soklu

**Fotodokumentace**



5. Stav nástěnných maleb před začátkem restaurátorského průzkumu – neodborné doplnění omítek v oblasti soklu

**Fotodokumentace**



7. Stav nástěnných maleb před začátkem restaurátorského průzkumu – neodborné doplnění omítek v oblasti soklu

**Fotodokumentace**



6. Stav nástěnných maleb před začátkem restaurátorského průzkumu – neodborné doplnění omítek v oblasti soklu, skříní – zapojení elektroinstalace

**Fotodokumentace**



8. Stav nástěnných maleb před začátkem restaurátorského průzkumu – statická trhлина v oblasti dekorativní malby

**Fotodokumentace**



9. Stav nástěnných maleb před začátkem restaurátorského průzkumu – degradace omítkové vrstvy v důsledku zatečení (mapy, výkvěty vodou rozpustných solí)

**Fotodokumentace**



11. Stav nástěnných maleb před začátkem restaurátorského průzkumu – druhotná čárková retuš v oblasti zakrytí rozvodu staré elektroinstalace

**Fotodokumentace**



10. Stav nástěnných maleb před začátkem restaurátorského průzkumu – ztmavnutí barevné retuše v oblasti druhotně vymělených statických trhlin nad kamenným ostěním

**Fotodokumentace**



12. Stav nástěnných maleb před začátkem restaurátorského průzkumu – nástropní figurální kompozice



**Fotodokumentace**



13. Stratigrafická sonda S1 vrstvou druhotné přemalby na úroveň originální nástěnné malby

**Fotodokumentace**



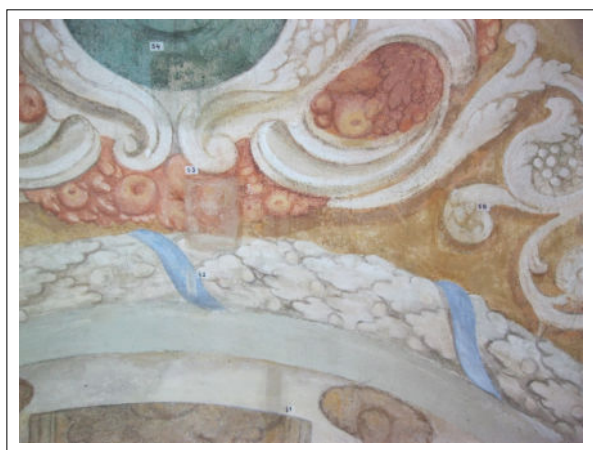
15. Stratigrafická sonda S2 vrstvou druhotné přemalby na úroveň originální nástěnné malby

**Fotodokumentace**



14. Stratigrafická sonda S4 vrstvou druhotné přemalby na úroveň originální nástěnné malby

**Fotodokumentace**



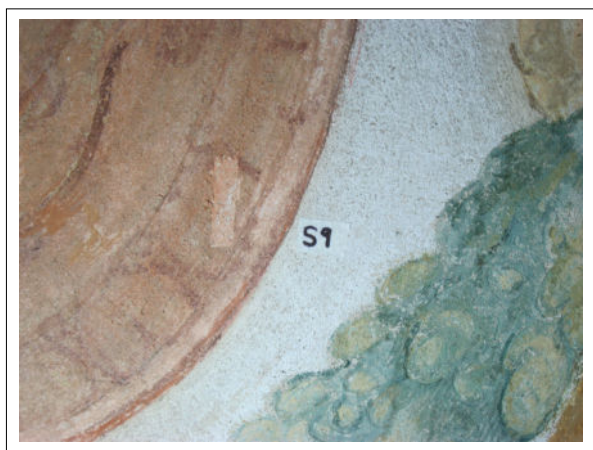
16. Stratigrafické sondy S1, S2, S3, S4, S5 vrstvami druhotné přemalby na úroveň originální nástěnné malby

**Fotodokumentace**



17. Stratigrafická sonda S7 vrstvou druhotné přemalby na úroveň originální nástěnné malby

**Fotodokumentace**



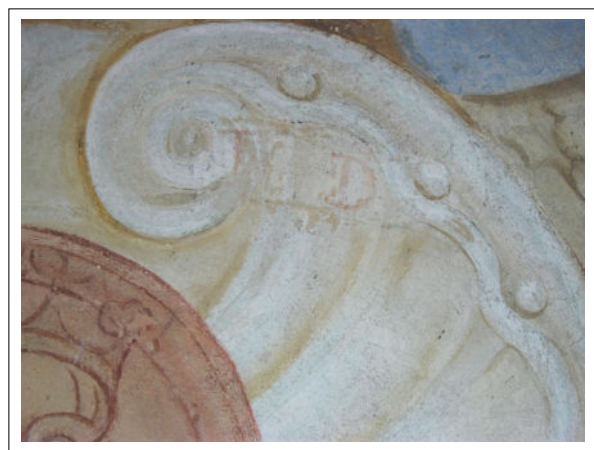
19. Stratigrafická sonda S9 vrstvou druhotné přemalby na úroveň originální nástěnné malby

**Fotodokumentace**



18. Stratigrafická sonda S8 vrstvou druhotné přemalby na úroveň originální nástěnné malby

**Fotodokumentace**



20. Fragment textového motivu, dochovaného v oblasti fabionu sálu

**Fotodokumentace**



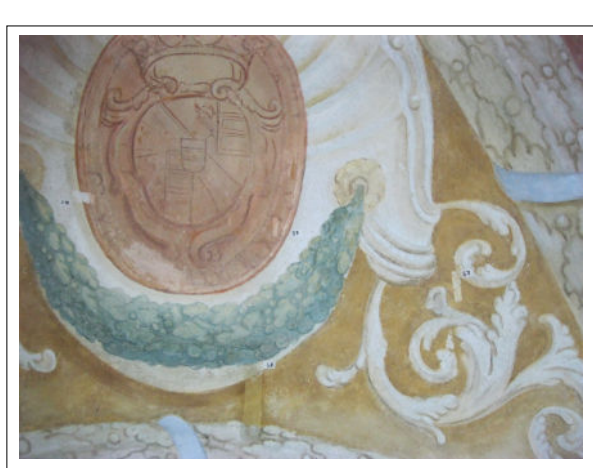
21. Fragment textového motivu, dochovaného v oblasti fabionu sálu

**Fotodokumentace**



23. Stratigrafická sonda S16 vrstvou druhotné přemalby na úroveň originální nástěnné malby

**Fotodokumentace**



22. Stratigrafické sondy S7, S8, S9, S10 vrstvami druhotné přemalby na úroveň originální nástěnné malby

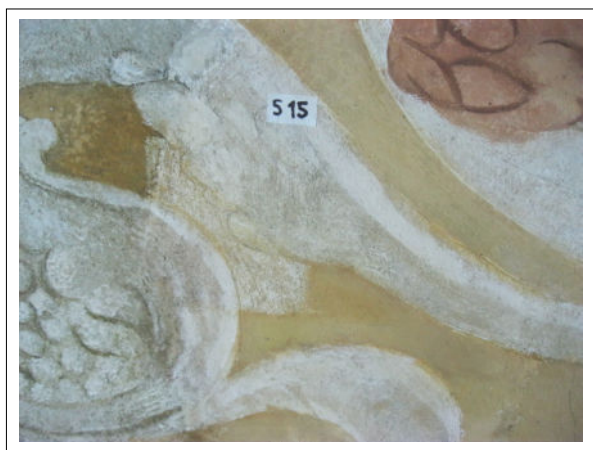
**Fotodokumentace**



24. Stratigrafická sonda S17 vrstvou druhotné přemalby na úroveň originální nástěnné malby

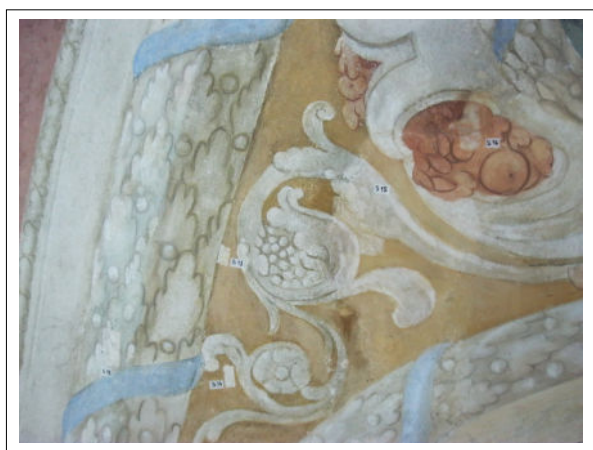


**Fotodokumentace**



25. Stratigrafická sonda S15 vrstvou druhotné přemalby na úroveň originální nástěnné malby

**Fotodokumentace**



27. Stratigrafické sondy S13, S14, S15, S16, S18 vrstvy druhotné přemalby na úroveň originální nástěnné malby

**Fotodokumentace**



26. Stratigrafická sonda S13 vrstvou druhotné přemalby na úroveň originální nástěnné malby

**Fotodokumentace**



28. Stratigrafická sonda S22 vrstvou druhotné přemalby na úroveň originální nástěnné malby

**Fotodokumentace**



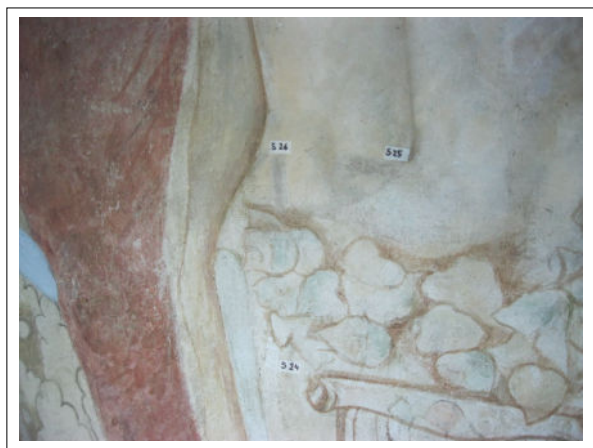
29. Stratigrafická sonda S26 vrstvou druhotné přemalby na úrovni originální nástěnné malby

**Fotodokumentace**



31. Stratigrafická sonda S30 vrstvou druhotné přemalby na úrovni originální nástěnné malby

**Fotodokumentace**



30. Stratigrafické sondy S24, S25, S26 vrstvami druhotné přemalby na úrovni originální nástěnné malby v oblasti inkarnátu postavy ve fabionu sálu

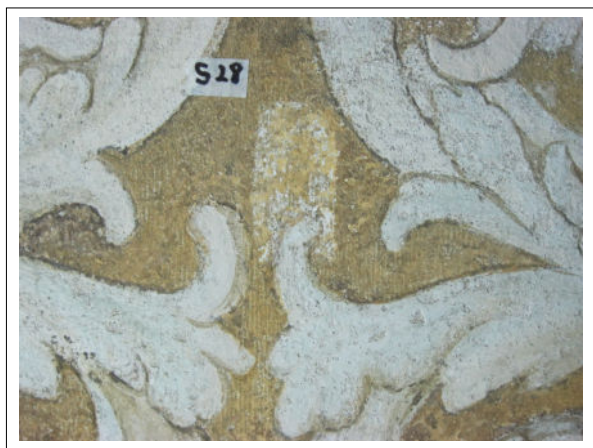
**Fotodokumentace**



32. Stratigrafická sonda S29 vrstvou druhotné přemalby na úrovni originální nástěnné malby



**Fotodokumentace**



33. Stratigrafická sonda S28 vrstvou druhotné přemalby na úroveň originální nástěnné malby

**Fotodokumentace**



35. Stratigrafická sonda S31 vrstvou druhotné přemalby a štku na úroveň originální nástěnné malby v oblasti ozdobné niky

**Fotodokumentace**



34. Stratigrafické sondy S27, S28, S29, S30 vrstvami druhotné přemalby na úroveň originální nástěnné malby

**Fotodokumentace**



36. Stratigrafická sonda S32 vrstvou druhotné přemalby a štku na úroveň originální nástěnné malby v oblasti ozdobné niky

**Fotodokumentace**



37. Stratigrafická sonda S33 vrstvou druhotné přemalby a šuku na úroveň originální nástěnné malby v oblasti ozdobné niky

**Fotodokumentace**



39. Stratigrafická sonda S36 vrstvou druhotné přemalby na úroveň originální nástěnné malby

**Fotodokumentace**



38. Stratigrafická sonda S34 vrstvou druhotné přemalby na úroveň originální nástěnné malby

**Fotodokumentace**



40. Stratigrafické sondy S34, S35, S36 vrstvami druhotné přemalby na úroveň originální nástěnné malby

## Fotodokumentace

---



41. Stratigrafická sonda S38 vrstvou druhotného cementového šuku na úroveň originální nástěnné malby v oblasti soklu sálu